



兆利科技工業股份有限公司

JARLLYTEC CO., LTD

一字型轉軸

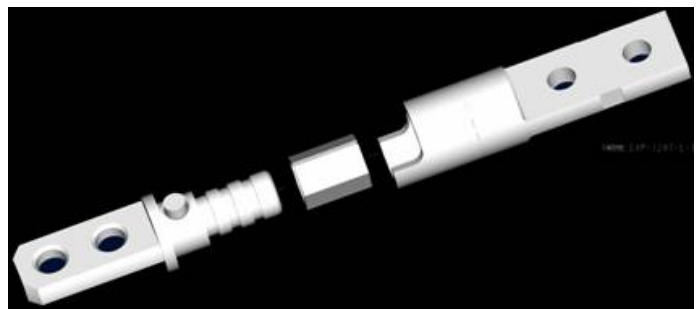
一字型轉軸分爲：1.空心結構 2.實心結構

1. 空心結構：此結構爲利用公軸外徑與母軸內徑干涉，使公、母軸轉動時產生扭力，如下圖所示。

2. 實心結構：此結構爲在公軸與母軸間加一軸套，使公、母軸、軸套互相干涉，使轉軸轉動時產生扭力，如下圖所示。



空心結構



實心結構